



Acrosep Ceramic HyperD 层析预装柱

快速高载量 蛋白纯化离子交换选择组装

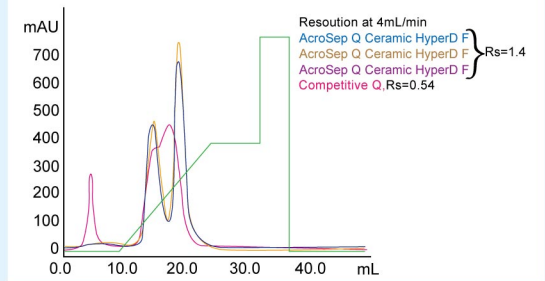


特性

- 高流速及高载量，Ceramic HyperD F离子交换介质利用先进的“gel-in-a-shell”专利技术，能快速大量纯化目的蛋白质
- 高分辨率，能有效地分离目的蛋白并提高纯度
- 易优化，选择组装提供四种不同的离子交换基团的选择：S,Q,DEAE和CM
- 操作多样性，螺纹锁扣的设计可实现针筒、蠕动泵或全自动系统等不同形式的连接
- 用不同的颜色编码和标记偶联不同化学基团的各种类型，柱帽处为六角形设计，使柱子在使用时不易从实验台表面滚落

主要应用

- 快速有效的中小规模蛋白质的纯化，纯化后的蛋白质可用于其结构、功能或其他的分析
- 简单筛选不同的离子交换基团
- 放大前的小体积样品试验用于优化纯化条件



在4ml/min的高流速下，AcroSep Q Ceramic HyperD 依然能保持很高的分辨率和很好的重复性

预装柱参数

柱体积：1.04ml 柱高：1.48cm 柱内径：0.94cm
 入口接头：Luer阳接头 出口接头：Luer阴接头

组装包含产品	每毫升动态载量	凝胶粒径 (um)	PH稳定性运动 (清洗)	耐压	建议流速 (ml/min)
CM Ceramic HyperD F (Green)	>60mg/ml(BSA)	50	2-12 (1-14)	3bar	1~4
S Ceramic HyperD F (Blue)	>75mg/ml(IgG)	50	2-12 (1-14)	3bar	1~4
Q Ceramic HyperD F (Red)	>85mg/ml(lysozyme)	50	2-12 (1-14)	3bar	1~4
DEAE Ceramic HyperD F (Orange)	>85mg/ml(lysozyme)	50	2-12 (1-14)	3bar	1~4

订购信息

产品型号	产品描述	价格 (RMB)
IEXVP-C001	Q,S,DEAE& CM HyperD F mixed,1ml,4/pkg	1200

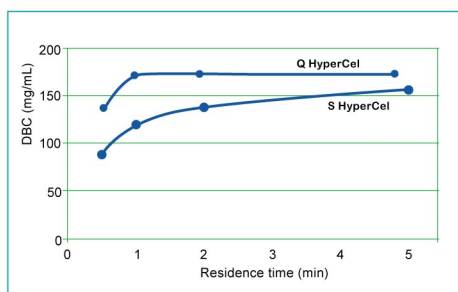
Q & S HyperCel

最新快速高载量离子交换介质



特性

- HyperCel优化的纤维素三维结构提高了流体中目标分子在凝胶孔隙中的扩散效率，在不增加基团交联密度的情况下，令动态载量达到普通凝胶的2~3倍（达到>190mg/ml DBC）
- 60 - 90 μ m粒径，结合独有的吸附 - 洗脱特性和盐度敏感特性，获得有别传统离子交换凝胶的中等 - 精细纯化效果
- 基于Pall公司制药工业成熟应用的凝胶交联技术制造的HyperCel™凝胶骨架，从1ml预装柱到2m直径工业层析柱均有良好线性放大特性
- 优良的凝胶三维空间流体传质特性大幅降低柱床平衡，淋洗所需缓冲液体积的消耗量仅为传统凝胶的1/2
- 极佳的化学耐受性和有机溶剂兼容性，适合1N NaOH反复CIP和各种有机溶剂CIP



Q&S HyperCel 介质的动态载量和停留时间的关系

Q HyperCel 吸附BSA, S HyperCel 吸附人IgG, 在10% 穿透时测量动态载量:

- 50mM Tris-HCl, pH8.5 用于Q HyperCel
- 50mM sodium acetate, pH4.5 用于S HyperCel

主要应用

- 重组蛋白纯化
- Mab纯化
- 疫苗纯化
- 血制品组分纯化

应用实例

S HyperCel 纯化实例: Mab纯化

样品: MEP HyperCel粗纯样品, 20mM NaAc, pH4.5

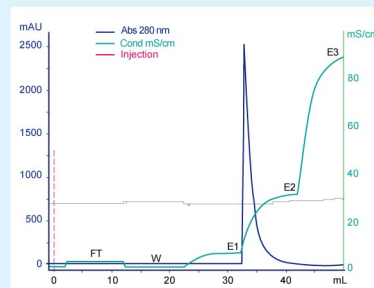
层析柱: ϕ 5mm \times 50mm = 1ml, S HyperCel

层析流速: 300cm/h

洗脱缓冲液: 20mM NaAc, pH4.5 + 300mM NaCl

洗脱纯度: 99%

回收率: 97%



订购信息

产品型号	产品描述	动态载量	凝胶粒径 (μ m)	PH稳定性运动 (清洗)	建议流速	耐压	价格 (RMB)
20196-24	Q HyperCel 25ml	160-198mg BSA	60-90	1-13(1-14)	600cm/h	1.2bar	900
20195-25	S HyperCel 25ml	34-190mg IgG	60-90	1-13(1-14)	600cm/h	1.3bar	900

LRC Column

可灵活操作的实验室用层析空柱

特性

- 中压耐受的玻璃层析柱，耐受压差10-30bar
- 四种不同的内径：10,15, 25及50mm
- 一端的柱头可调节，有四种不同高度：0-120mm,80-200mm, 330-450 mm 和 630-750 mm，体积为1-900ml
- 优化设计的精密柱头结构，通过旋转端头套环让端头不转动的情况下垂直下压
- 可轻松单手实现不停泵条件下的端头下压装填操作（高背压动态下压装填）
- 上、下端头为烧结玻璃筛板导流层构造，保证胶平面绝对平整和水平，提高层析分辨率
- 旋钮锁定设计，保证即使在使用中压填料的情况下柱端头也不会发生丝毫位移
- 10μm筛板精度，兼容低压 - 中压特性各种类型填料的装填使用，真正全能
- 兼容多种层析系统的标准接头（及其转换接头）有装柱器和单独的玻璃管作为可选配件



LRC15X080 配合Pall公司最新的高载量离子交换的介质Q 或 S HyperCel 或在高盐下有特异结合作用的快速CM Ceramic HyperD 离子交换介质，是实验室小试的理想组合。

型号	产品	价格 (RMB)
20195-025	Q Hypercel 25ml	900
20195-025	S Hypercel 25ml	900
20195-025	CM Ceramic HyperDF 20ml	1100

主要应用

- 小试到中试各类层析实验和生产
- 低压至中压各类层析填料的装填

订购信息

型号	产品	ID(mm)	柱床高度 (mm)	柱床体积 (ml)	最大耐受压力 (Bar)	价格 (RMB)
LRC10×000-120V01	LRC Column 10/0-120	10	1-120	0-9	30	5,200
LRC10×080-200V01	LRC Column 10/80-200	10	80-200	6-16	30	5,600
LRC10×330-450V01	LRC Column 10/330-450	10	330-450	26-35	30	6,000
LRC15×080-200V01	LRC Column 15/80-200	15	80-200	14-35	25	5,800
LRC15×330-450V01	LRC Column 15/330-450	15	330-450	58-80	25	6,200
LRC15×630-750V01	LRC Column 15/630-750	15	630-750	111-133	25	6,600
LRC25×080-200V01	LRC Column 25/80-200	25	80-200	39-98	15	6,200
LRC25×330-450V01	LRC Column 25/330-450	25	330-450	162-211	15	7,000
LRC25×630-750V01	LRC Column 25/630-750	25	630-750	309-368	15	7,800
LRC50×080-200V01	LRC Column 50/80-200	50	80-200	157-393	10	11,200
LRC50×330-450V01	LRC Column 50/330-450	50	330-450	848-884	10	11,800

配件型号	产品描述	价格 (RMB)
LRC10KITV01	LRC Spare Parts Kit for Column ID10	1,620
LRC15KITV01	LRC Spare Parts Kit for Column ID15	1,620
LRC25KITV01	LRC Spare Parts Kit for Column ID25	1,820
LRC50KITV01	LRC Spare Parts Kit for Column ID50	2,290

Mustang Q实验室小型膜层析滤器

过滤与层析的完美结合

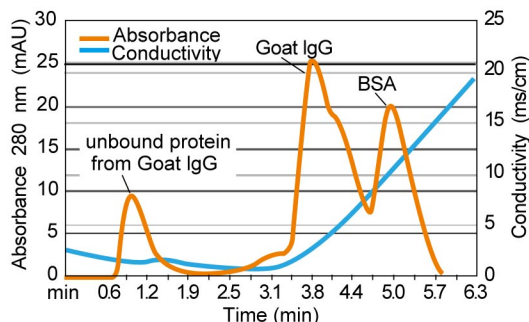
特性

- 高结合能力、高流速的一次性使用的膜层析滤器
- 流速快，在流速建议值（1-4ml/min，即5-22MV/min，膜体积参数为0.18ml）内不会影响结合能力和纯化效果
- 一次性使用的25mm直径的滤器，其设计可用于实验室条件摸索和小试实验
- Mustang Q滤膜微孔精度0.8μm，交联强阴离子交换剂季胺基团Q，可高效结合带负电荷的蛋白分子及大分子的质粒、DNA、病毒、内毒素
- 试验可直接放大到Mustang囊式膜柱以处理更大体积的样品



主要应用

- 从复杂混合物中分离及纯化质粒、腺病毒及寡核苷酸等带负电荷分子
- 快速有效去除污染物，如DNA、病毒、宿主细胞蛋白及内毒素等



应用实例

Mustang Q Acrodisc分离BSA、羊IgG

平衡缓冲液：25mM Tris (pH8.0)
 洗脱缓冲液：25mM Tris+1M NaCl (pH8.0)
 梯度：0-0.5M NaCl, 50CV
 流速：2.3ml/min

订购信息

型号	产品	动态载量 (mg/ml)	耐受压力	建议流速	价格(RMB)	包装
MSTG25Q6	Mustang Q Acrodisc	50mg BSA	5.5Bar	10MV/min	1883	10个/package



颇尔中国生命科学

上海
 地址：上海市张江高科技园区哈雷路917弄3号楼 (201203)
 电话：(021) 6169 5656
 传真：(021) 6169 5678

北京
 地址：北京市经济技术开发区宏达南路12号 (100176)
 电话：(010) 8722 5588
 传真：(010) 6780 2238

请浏览我们的网站：www.pall.com/biopharm

请发邮至我们的邮箱：Biopharm_China@ap.pall.com

广州
 地址：广州市滨江中路308号海运大厦16层K座 (510220)
 电话：(020) 8410 2211
 传真：(020) 8410 2033

长春
 地址：长春市亚太大街6789号万晟商务花园2号楼1207室 (130021)
 电话：(0431) 8860 2233
 传真：(0431) 8860 2233

成都
 电话：(028) 8620 3737
 传真：(028) 8620 3717

石家庄
 电话：(0311) 8399 5931
 传真：(0311) 8399 5931

济南
 电话：(0531) 6662 5947
 传真：(0531) 6662 5947