

# ★ Western Blot 实验相关产品 ★

## 开学特惠

活动时间：即日起至2014年5月15日

来自英国的经典品牌Amersham自1940年起为Western Blot实验的每一步提供利器！

庆祝Amersham™ 免疫印迹膜新亮相Western Blot实验室耗材大优惠

活动1 膜+ECL+二抗  特价 (详见第1页)

活动2 Western Blot实验热卖耗材单品  折优惠 (详见第2-6页)

 Amersham  
Biosciences

Hybond™

Whatman™

Protran™  
Optitran  
Westran S



Amersham  
Western blotting  
membranes



GE梦想启动未来

活动1

膜+ECL+二抗

特价

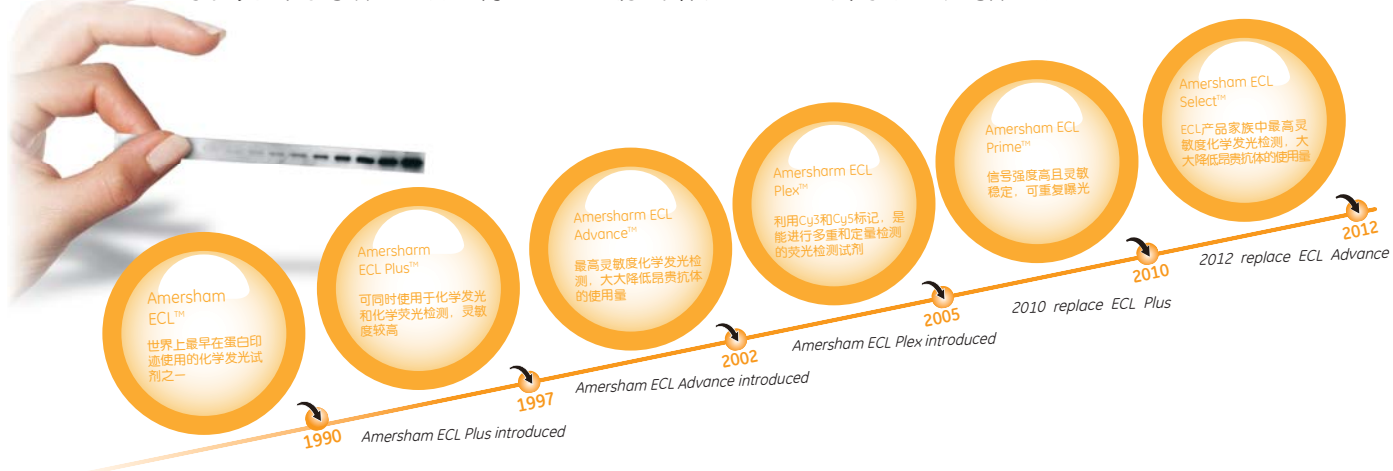
(小伙伴们，以上产品全部英国原装进口，品质可以信赖哦~~~)

### 经典传承——印迹膜品牌强强组合

- ★ 广为信任的原Hybond™和Whatman™品牌重新组合提供Amersham品牌的Western印迹膜，提供持续的高品质和高性能。
- ★ 被优化用于化学发光和荧光检测
- ★ 在广泛大小范围上出色的蛋白质结合能力
- ★ 新的包装规格增量30%
- ★ 物理和化学组成保持不变

### Amersham ECL

Western Blot化学发光试剂的领导品牌，有超过3000份文献报道，是品质可靠一致的保证。



特惠组合1:

序号	货号	产品英文名	产品中文名	原价 (人民币)	组合优惠价 (人民币)
1	10-6000-73	Amersham Protran NC	硝酸纤维素膜	<del>879</del>	1980
2	RPN2109	ECL Blotting Reagents	ECL化学发光液	<del>1173</del>	
3	NA931-100UL	MOUSE IGG HRP LINKED WHOLE AB	HRP标记鼠抗	<del>699</del>	

特惠组合2:

序号	货号	产品英文名	产品中文名	原价 (人民币)	组合优惠价 (人民币)
1	10-6000-73	Amersham Protran NC	硝酸纤维素膜	<del>879</del>	2880
2	RPN2232	ECL Prime Western Blot Detection	ECL Prime 化学发光液	<del>2337</del>	
3	NA931-100UL	MOUSE IGG HRP LINKED WHOLE AB	HRP标记鼠抗	<del>699</del>	

备注:

- 1) 二抗推荐稀释比例(1:10,000)
- 2) 产品3可更换为NA934-100UL RABBIT IGG HRP LINKED WHOLE AB HRP标记兔抗

活动2

Western Blot实验热卖耗材单品 **8**折优惠

## 电泳试剂

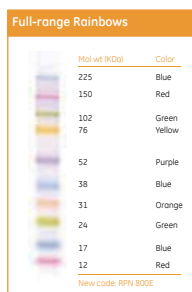
- ★ 针对每种电泳技术进行质量的优化
- ★ 执行批检测确保重复性

## 分子量marker

### Amersham彩虹分子量标准

在您的凝胶和转印膜上精确确定您目标分子的分子量！

- ★ 更宽的颜色选择，更容易的条带辨认
- ★ 条带更锐利，无论在胶上，还是在膜上都清晰可辨
- ★ 各种颜色的蛋白质，非常方便确认转膜效果和方向确定



产品	包装	货号
Full-Range Rainbow Molecular Weight Markers	250 µl	RPN800E
Amersham ECL DualVue Western Blot markers	25 loadings	RPN810

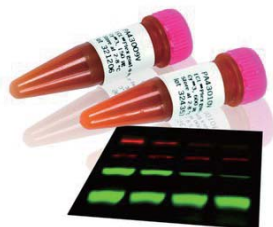
## 封闭试剂和二抗

### Amersham ECL Blocking封闭试剂

- ★ 用来封闭硝酸纤维素膜和PVDF膜，可与ECL检测试剂配合使用
- ★ 可完成至少20次小量的印迹实验

### Amersham ECL Plex CyDye-偶联二抗

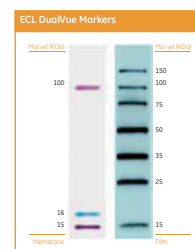
- ★ 使用ECL Plex Cy2-、Cy3-及Cy5-偶联的二抗是进行荧光Western印迹实验定量分析的理想选择
- ★ 可进行多通道检测
- ★ 无需洗脱和再杂交，减少信号损失



产品	货号	包装
PlusOne Acrylamide PAGE	17-1302-02	1 kg
PlusOne N,N-Methylene-bisacrylamide	17-1304-02	100g
PlusOne Ammonium Persulfate	17-1311-01	25g
PlusOne TEMED	17-1312-01	25ml

### ECL DualVue分子量标准

- ★ 一种具有双重功能的蛋白Western Blot检测分子量标准，它既可以直接从胶上或膜上观察到3个彩色条带，同时另外7个含有s-tag的重组蛋白标志，通过化学发光与目的条带一起被检测出来。
- ★ 三种预染的指示蛋白标志，其中分子量为15kD和100kD的蛋白为红色，16kD的蛋白为蓝色，转移完成后，可以直接从膜上清晰的观察三条彩色条带。
- ★ 七种含有s-tag的重组蛋白标志，分子量分别为15,25,35,50,70,100和150kD，可以与目的蛋白一起被感光胶片或CCD检测出来，从而准确鉴定蛋白的分子量。
- ★ 使用方便，只需在一抗或二抗的孵育时加入s-protein-HRP，七种蛋白标志即可被检测。
- ★ 适用于NC膜和PVDF膜，适用于各种HRP化学发光底物



### Amersham ECL HRP-偶联二抗

- ★ 高种属特异性
- ★ 提供产生更低背景的稀释比例

产品	货号	包装
Amersham ECL Blocking reagent	RPN2125	40 g
Amersham ECL Prime Blocking reagent	RPN418	40 g
Amersham ECL Mouse IgG, HRP-linked whole Ab (from sheep)	NA931-1ML	1 ml
Amersham ECL Rabbit IgG, HRP-linked whole Ab (from donkey)	NA934-1ML	1 ml
Amersham ECL Plex goat-a-mouse IgG-Cy2	28-9011-08	150 µg
Amersham ECL Plex goat-a-rabbit IgG-Cy2	28-9011-10	150 µg
Amersham ECL Plex goat-a-rabbit IgG-Cy3	28-9011-06	150 µg
Amersham ECL Plex goat-a-mouse IgG-Cy3	PA43009	150 µg
Amersham ECL Plex goat-a-rabbit IgG-Cy5	PA45011	150 µg
Amersham ECL Plex goat-a-mouse IgG-Cy5	PA45010	150 µg

## 滤纸

### 全球公用的标准杂交用纸

3MM层析纸是全球广泛使用的标准杂交用纸。如此广泛的认同度和使用范围反映了3MM层析纸的高质量、高纯度和高度一致性。



产品	货号	包装
3MM杂交纸 (20 × 20cm)	3030-861	100


## 压片盒

高强度，不透光的Hypercassette放射自显影盒放置在-70°C，盒子内的防水垫提供了大范围干净表面减少污染。



产品	货号	包装
Hypercassette (8X10 Inches)	RPN11649	1

## Amersham Protran

产品	货号			包装		
	0.1 μm	0.2 μm	0.45 μm			
	10-6000-00	10-6000-01	10-6000-02	300 mm × 4 m	1 roll	增量30%
	10-6000-05	10-6000-06	10-6000-07	200 mm × 4 m	1 roll	增量30%
	10-6000-10	10-6000-11	10-6000-12	150 mm × 4 m	1 roll	增量30%
	10-6000-31	10-6000-32	10-6000-33	300 × 600 mm	5 sheets	
	10-6000-45	10-6000-43	10-6000-41	200 × 200 mm	25 sheets	
	10-6000-46	10-6000-44	10-6000-42	200 × 200 mm	10 sheets	
	10-6000-64	10-6000-63	10-6000-62	140 × 160 mm	25 sheets	
	10-6000-76	10-6000-74	10-6000-72	100 × 100 mm	25 sheets	
	10-6000-77	10-6000-75	10-6000-73	100 × 100 mm	10 sheets	
	10-6000-95	10-6000-94	10-6000-93	80 × 90 mm	25 sheets	

## 胶片

### Amersham Hyperfilm

- ★ 灵敏的化学发光检测胶片
- ★ 增强的灵敏度：更大的灵敏度可用于检测更低浓度的蛋白
- ★ 无瑕疵结果：由于改良的抗静电层的存在，尽可能减少可见的瑕疵的出现率
- ★ 经过验证的性能：可与各种ECL、CDP-Star™兼容




产品	货号	包装
Amersham Hyperfilm ECL (8 × 10 inches)	28-9068-38	50 sheets

## Amersham硝酸纤维素免疫印迹膜

GE Healthcare Life Sciences提供由高质量棉绒制造的广泛系列的100%纯纤维滤纸膜。经过严格生产和测试的这种膜专门用于层析和印迹应用，并且不含能够导致转膜步骤中污染的任何添加剂。高纯度保证膜极好的吸水性能和均一的毛细作用，这对于印迹期间获得干净和均一的转移十分重要。

Amersham Protran™硝酸纤维素膜在Western印迹应用中通常被用作基质。这种膜显示出对于蛋白质的高度亲和力和优异的封闭能力，并兼容各种检测方法（例如，化学发光、荧光、显色技术）。所有的印迹膜都以纸张形式提供，适用于最常用的凝胶和转膜盒，用于方便的拆盒即用途，具有最小的片与片差异化。

Amersham Protran Supported

产品	货号		包装	
	0.2 $\mu$ m	0.45 $\mu$ m		
	10-6000-15	10-6000-16	300 mm × 4 m	1 roll <span>增量30%</span>
	10-6000-17	10-6000-18	200 mm × 4 m	1 roll <span>增量30%</span>
	10-6000-19	10-6000-20	150 mm × 4 m	1 roll <span>增量30%</span>
	10-6000-37	10-6000-36	300 × 600 mm	5 sheets
	10-6000-53	10-6000-51	200 × 200 mm	25 sheets
	10-6000-54	10-6000-52	200 × 200 mm	10 sheets
	10-6000-68	10-6000-67	140 × 160 mm	25 sheets
	10-6000-84	10-6000-82	100 × 100 mm	25 sheets
	10-6000-85	10-6000-83	100 × 100 mm	10 sheets
	10-6000-99	10-6000-98	80 × 90 mm	25 sheets

Amersham Protran Premium

产品	货号		包装	
	0.2 $\mu$ m	0.45 $\mu$ m		
	10-6000-04	10-6000-03	300 mm × 4 m	1 roll <span>增量30%</span>
	10-6000-09	10-6000-08	200 mm × 4 m	1 roll <span>增量30%</span>
	10-6000-14	10-6000-13	150 mm × 4 m	1 roll <span>增量30%</span>
	10-6000-35	10-6000-34	300 × 600 mm	5 sheets
	10-6000-49	10-6000-47	200 × 200 mm	25 sheets
	10-6000-50	10-6000-48	200 × 200 mm	10 sheets
	10-6000-66	10-6000-65	140 × 160 mm	25 sheets
	10-6000-80	10-6000-78	100 × 100 mm	25 sheets
	10-6000-81	10-6000-79	100 × 100 mm	10 sheets
	10-6000-97	10-6000-96	80 × 90 mm	25 sheets

PVDF膜，是对蛋白转移效果理想的杂交膜，适用于所有的免疫印迹化学发光试剂盒。高机械强度，适用于剥离和再杂交。

Amersham Hybond P

产品	货号		包装	
	0.2 $\mu$ m	0.45 $\mu$ m		
	10-6000-21	10-6000-23	300 mm × 4 m	1 roll <span>增量30%</span>
	-	10-6000-29	150 mm × 4 m	1 roll <span>增量30%</span>
	10-6000-39	10-6000-38	300 × 600 mm	5 sheets
	10-6000-57	-	200 × 200 mm	25 sheets
	10-6000-58	-	200 × 200 mm	10 sheets
	-	10-6000-69	140 × 160 mm	25 sheets
	10-6000-88	10-6000-86	100 × 100 mm	25 sheets
	10-6000-89	10-6000-87	100 × 100 mm	10 sheets
	10-6001-01	10-6001-00	80 × 90 mm	25 sheets

Amersham Hybond LFP

产品	货号		包装	
	0.2 $\mu$ m			
	10-6000-22		300 mm × 4 m	1 roll <span>增量30%</span>
	10-6000-40		300 × 600 mm	5 sheets
	10-6000-60		200 × 200 mm	10 sheets
	10-6000-90		100 × 100 mm	25 sheets
	10-6000-91		100 × 100 mm	10 sheets
	10-6001-02		100 × 100 mm	10 sheets
			80 × 90 mm	25 sheets

Amersham Hybond SEQ

产品	货号		包装	
	0.2 $\mu$ m			
	10-6000-30		300 mm × 4 m	1 roll <span>增量30%</span>
	10-6000-61		200 × 200 mm	10 sheets
	10-6000-92		100 × 100 mm	10 sheets

## Amersham sandwiches

产品	货号			包装	
	0.1 $\mu$ m	0.2 $\mu$ m	0.45 $\mu$ m		
Amersham Protran sandwiches	10-6001-05	10-6001-04	10-6001-03	140 × 160 mm	10 sandwiches
	10-6001-16	10-6001-15	10-6001-14	80 × 90 mm	10 sandwiches
Amersham Protran Supported sandwiches	-	10-6001-09	10-6001-08	140 × 160 mm	10 sandwiches
	-	10-6001-20	10-6001-19	80 × 90 mm	10 sandwiches
	-	10-6001-07	10-6001-06	140 × 160 mm	10 sandwiches
Amersham Protran Premium sandwiches	-	10-6001-18	10-6001-17	80 × 90 mm	10 sandwiches
	-	-	10-6001-10	140 × 160 mm	10 sandwiches
Amersham Hybond P sandwiches	-	10-6001-22	10-6001-21	80 × 90 mm	10 sandwiches
	-	10-6001-23	-	80 × 90 mm	10 sandwiches

## ECL

Amersham ECL自1990年问世以来，以快速灵敏和通用性好著称。如今，Amersham ECL仍然运用广泛，建立了可靠的良好信誉，您可以放心使用。通过测定与蛋白含量成比例的相应信号，Amersham ECL能检测微量的蛋白。

### Amersham ECL Western Blot试剂

ECL Western Blot System使用辣根过氧化物酶(HRP)偶联的抗鼠二抗和抗兔二抗，HRP酶可催化发光底物(Luminol)发光。产生的化学发光信号，最后用感光胶片进行显影或数字化成像。

- ★ 使用HRP偶联的二抗和ECL试剂检测Western印迹膜上结合的鼠源及兔源的一抗
- ★ 操作方法简单，检测快速，灵敏度高
- ★ 硝酸纤维素膜和PVDF膜均适用



### Amersham ECL Prime Western Blot试剂

ECL Prime最低检测限可低至皮克量级。该试剂的特点在于大幅增加了信号的稳定性，这使得反复曝光变成可能，并使其能在一个实验中轻松地进行多个印迹处理。

- ★ 信号强度高且灵敏，允许使用高度稀释的一抗和二抗而不降低灵敏度
- ★ 信号稳定，可重复曝光，非常适合大量实验的开展，用户可以从容地安排实验
- ★ 最适合于ImageQuant™ LAS 4000CCD成像，也可与Amersham Hyperfilm胶片匹配使用



### Amersham ECL Select Western Blot试剂

Amersham ECL Select是高灵敏度的化学发光Western Blot检测试剂，是目前在Amersham ECL产品家族中最为灵敏的成员，卓越的信号强度使其非常适合应用于几乎所有的Western Blot检测需求，特别是对于那些较低丰度蛋白的定量检测。此外，Amersham ECL 信号的持久性使多次曝光成为可能。



- ★ **更好的灵敏度：**超乎寻常的信号强度及灵敏度可检测更低丰度的蛋白。
- ★ **定量的测量结果：**宽的线性范围可定量至低丰度蛋白水平。
- ★ **功能的多样性：**使用多种抗体稀释度均可得到良好结果，降低优化所需时间。

产品	货号	包装
Amersham ECL Prime Western Blot reagent	RPN2232	for 1000 cm <sup>2</sup>
Amersham ECL Western Blot detection reagent	RPN2109	for 1000 cm <sup>2</sup>
Amersham ECL Western Blot detection reagent	RPN2106	for 4000 cm <sup>2</sup>
Amersham ECL Western Blot detection reagent	RPN2134	for 6000 cm <sup>2</sup>
Amersham ECL Select™	RPN2235	for 1000 cm <sup>2</sup>

## Western Blot实验试剂建议配方 (供参考)

**1.5M Tris-Cl, pH 8.8:** Add 36.3g of Tris (molecular weight (MW) 121.1) to 150 mL of water. Adjust the pH to 8.8 using HCl and then make the final volume to 200 mL with water.

**0.5M Tris-HCl, pH 6.8:** Add 3g of Tris (MW 121.1) to 40 mL of water. Adjust the pH to 6.8 using HCl and then make the final volume to 50 mL with water.

### 2 × Sample Loading Buffer

产品	Final concentration	包装
0.5 M Tris-HCl (pH 6.8)	0.125 M	2.5 mL
10% SDS	4%	4 mL
Glycerol	20%	2 mL
Bromophenol blue	0.02%	2 mg
DTT*	200 mM	0.31 g
Water	Added to make the final volume 10 mL	

\* DTT should be freshly prepared and added to the sample loading buffer just before adding the sample loading buffer to the samples.  $\beta$ -mercaptoethanol (500  $\mu$ L per 10 mL) can be used as an alternative to DTT.

### Gel solutions, 40 mL

Final gel concentration	7.5%	12.5%	15%
30% Acrylamide monomer stock solution	10mL	16.7mL	20mL
1.5mol/L Tris-HCl (pH8.8)	10mL	10mL	10mL
10% SDS	0.4mL	0.4mL	0.4mL
Water	19.4mL	12.8mL	9.5mL
10% APS*	200 $\mu$ L	200 $\mu$ L	200 $\mu$ L
TEMED*	13.3 $\mu$ L	13.3 $\mu$ L	13.3 $\mu$ L

\* Added after degasing

### Stacking gel solution, 10 mL

Final gel concentration	4%
30% Acrylamide solution	1.33 mL
0.5 M Tris-HCl, pH 6.8	2.5 mL
10% SDS	0.1 mL
Water	6 mL
10% APS*	50 $\mu$ L
TEMED*	5 $\mu$ L

\* Added after degasing .

**5× electrophoresis running buffer containing SDS:** 0.125 M Tris, 0.96 M glycine, 0.5% SDS Dissolve; 15.1 g of Tris base, 72g of glycine, and 5 g of electrophoresis-grade SDS in water and make to a total volume of 1 L with water.

**Tris-glycine transfer buffer:** 25 mM Tris base, 192 mM glycine, 20% (V/V) methanol, pH 8.3

### TBS, pH7.6

Add 12.1 g of Tris base and 40 g of NaCl to water. Adjust to pH 7.6 with HCl and make to a final volume of 5 L with water. Store at room temperature.

### TBS-Tween

Dilute the required volume of Tween-20 in TBS to give a 0.1% (V/V) solution. Store at 2 to 8°C.

### PBS, pH7.5

Add 11.5 g of  $\text{Na}_2\text{HPO}_3$ , 2.96g of  $\text{NaH}_2\text{PO}_3$ , and 5.84 g of NaCl to water. Adjust to pH 7.5 and make to a final volume of 1L with water. Store at room temperature.

### PBS-Tween

Dilute the required volume of Tween-20 in PBS to give a 0.1% (V/V) solution. Store at 2 to 8°C.



建议保留此份资料，于促销结束后扫描二维码，参加其他更多活动



## 关于GE医疗集团

GE医疗集团通过提供革新性的医疗技术和服 务，开创医疗护理的新时代。我们在医学成像、信息技术、医疗诊断、患者监护系统、药物研发、生物制药技术、卓越运营和整体运营解决方案等领域拥有广泛的专业技术，能够帮助客户以更低的成本为全世界更多的人提供更优质的服务。此外，我们还和医疗行业领袖一道，正努力通过全球政策，打造成功的、可持续的医疗体系。

我们的“健康创想”愿景普及全球。我们不断通过创新在世界范围内推动降低医疗成本、增加医疗机会、提高医疗质量。GE医疗集团总部设在英国，是通用电气公司(纽约证券交易所：GE)下属的业务集团之一。GE医疗集团的员工分布于全球100多个国家和地区，致力于为医疗专业人士和患者服务。

欲了解更多有关GE医疗集团信息，请访问公司网站 [www.gelifesciences.com.cn](http://www.gelifesciences.com.cn)

全国客服热线：800-810-9118

400-810-9118

## GE医疗中国

### 北京办公室

北京市经济技术开发区  
永昌北路1号  
邮政编码：100176  
电话：010-58068888  
传真：010-67872812

### 上海办公室

上海市张江高科技园区  
华佗路1号  
邮政编码：201203  
电话：021-38777888  
传真：021-38777451

### 广州办公室

广州市天河区珠江新城花城大道87号  
通用电气大厦10楼  
邮政编码：510623  
电话：020-38157777  
传真：020-38157800

### 成都办公室

中国成都市高新西区西芯大道3号  
创智联邦3号楼  
邮政编码：611731  
电话：8628-62722345  
传真：8628-62722466



©2014-GE公司版权所有

GE公司有权在任何时候，在不另行通知的情况下，不负有任何义务地对上述规格和性能等进行更改，并有权终止该产品的供应。详情请与您当地的GE业务代表联系。

GE, GE Monogram, healthymagination, imagination at work, 健康创想以及GE梦想启动未来是GE公司的注册商标  
MyWorkshop No:DOC